

## CAUSALI CONTABILI

Ogni azienda dispone della tabella “Causali contabili”. La tabella risulta in parte precompilata con causali predefinite, che in fase di registrazione consentono di disporre di alcuni automatismi, e in parte lasciata libera per dare la possibilità all’utente di inserire causali personalizzate.

Questa tabella può essere gestita a livello aziendale (le causali contabili codificate vengono visualizzate dalla singola azienda) o di raggruppamento (le causali contabili sono disponibili a tutte le aziende che appartengono allo stesso raggruppamento).

L’utilizzo della tabella è definito in fase di creazione azienda, nella maschera “Tipo gestione archivi” che può essere richiamata anche successivamente con il menù “Aziende – Anagrafica azienda”, attraverso il pulsante “Dati aziendali” scegliere la sezione “Tipo di gestione archivi” e verificare il parametro “Causali contabili”. Si ricorda che quando un archivio è definito aziendale non potrà più essere gestito a livello di raggruppamento:



Se l’azienda non è di raggruppamento nella maschera “Tipo di gestione archivi” non fornisce la possibilità di scelta poiché le causali contabili sono sempre gestite a livello aziendale.

## INSERIMENTO/PERSONALIZZAZIONE DI UNA CAUSALE

Dal menù “Contabilità – Tabelle – Causali contabili” è possibile creare nuove causali (fino ad un massimo di 250 causali dove le prime 30 sono riservate a Passepartout) oppure personalizzare quelle già esistenti:

Causali contabili		
Num.	Cau	Descrizione
1	FR	FATT. RICEV.
2	FE	FATT. EMESSE
3	NR	NOTA ACCR.R.
4	NE	NOTA ACCR.E.
5	FS	FT.IVA E.DIF
6	NS	NC.IVA E.DIF
7	RF	FATT. CORRIS
8	RI	RIC. FISCALE
9	CO	CORRISPETT.
10	PG	PAGAMENTO
11	PS	PG.F.IVA DIF
12	AC	ACCONTO
13	AB	ABBUONO
14	IN	INSOLUTO
15	ED	EM. DISTINTA

Per ogni causale contabile generica è possibile modificare la descrizione di default e sono attivi 3 pulsanti:

- “Sottocausali” = per definire sottocausali personalizzabili rispetto a quella generica con conti che, in automatico, richiamando la sottocausale, comporranno la registrazione
- “Dati PRN facile” = per rendere attive le sottocausali agli utenti che utilizzano la primanota facile (solo se questa funzionalità è attiva nell’azienda)

**Causale: FR FATT. RICEV.**

Att.caus.PRN facile: 1 2 1 Operazione contabile

Descrizione bottone: Elenco Fatt. Acquisti

Elenco

1 Oper.contabile

2 Saldaconto

Non attivo

OK Annulla

Tutte le sottocausali contenute all’interno della causale generica saranno visibili e attive in abbinamento alla primanota facile per eseguire registrazioni contabili (impostando a 1 = Operazione contabile) o per gestire il saldaconto (impostando a 2 = Saldaconto).

**NOTA BENE:** la funzione di saldaconto facilitato è disponibile nel menù Contabilità – Immissione primanota facile, attraverso il pulsante “Incassi/Pagamenti”

Inoltre nel campo “Descrizione bottone” è possibile indicare una descrizione differente da quella della causale generica che l’utente potrà visualizzare in fase di immissione di registrazione con primanota facile e all’interno di questa categoria troverà tutte le sottocausali codificate.

- “Vis.dat PRN facile” = per visualizzare le impostazioni definite con il pulsante “Dati PRN facile”

## CREAZIONE DI UNA SOTTOCAUSALE (PRIMANOTA FACILE DISABILITATA)

Con il pulsante “Sottocausali” si accede alla maschera “Sotto-causali contabili” (si possono creare fino a 100 sottocausali). Per codificare una nuova sottocausale indicare un numero (nel campo “Num”, questo è un campo opzionale, l’utente può utilizzare questo codice per richiamare la causale in alternativa al codice predefinito dal campo “Cod.”) e una descrizione. Inoltre sono attivi una serie di pulsanti: “Conti”, “Reg/Prot” e “Duplica”. In dettaglio:

Causali contabili			(FR) Sotto-causali contabili		
Num.	Cau	Descrizione	Cod.	Num.	Descrizione
1	FR	FATT. RICEV.	FR00	03	spese telefono
2	FE	FATT. EMESSE	FR01	04	vigilanza
3	NR	NOTA ACCR.R.	FR02	05	energia elett.ca
4	NE	NOTA ACCR.E.	FR03		
5	FS	FT.IVA E.DIF	FR04		
6	NS	NC.IVA E.DIF	FR05		
7	RF	FATT. CORRIS	FR06		
8	RI	RIC. FISCALE	FR07		
9	CO	CORRISPETT.	FR08		
10	PG	PAGAMENTO	FR09		
11	PS	PG.F.IVA DIF	FR10		
12	AC	ACCONTO	FR11		
13	AB	ABBUONO			
14	IN	INSOLUTO			
15	ED	EM. DISTINTA			

Conti	Reg/Prot
Vis.dat PRN facile	Duplica

Tipo registro  
Num.serie protocollo

Elimina OK Annulla

- “Conti” = per specificare i conti che compongono la registrazione

### Conti per sotto-causale (FR00)

Num	Conto	Partita Iva	D/A
1			
2			
3			
4			
5			
6			
7			
8			
9			
10			

Codice Nome Altre ricerche Elimina OK Annulla

Attraverso i pulsanti “Codice”, “Nome” o “Altre ricerche” individuare dal piano dei conti il gruppo, il mastro o il conto che si vuole utilizzare nella causale (nel caso si volesse richiamare uno specifico cliente/fornitore occorre indicare il codice conto se la tabella causali contabili è gestito in modalità aziendale oppure il la partita iva nel rispettivo campo se la tabella è gestita a livello di raggruppamento), infine definire il segno della movimentazione Dare/Avere.

**NOTA BENE:** Per salvare le modifiche apportate alle sottocausali occorre confermare con il pulsante “Ok” (F10 di tastiera)

- “Reg/Prot” = si attiva il campo “Num.serie protocollo” per riportare le registrazioni eseguite con la sottocausale ad un registro acquisti o vendite specifico

**(FR) Sotto-causali contabili**  

Cod.	Num.	Descrizione
FR00	03	spese telefono
FR01	04	vigilanza
FR02	05	energia elett.ca
FR03		
FR04		
FR05		
FR06		
FR07		
FR08		
FR09		
FR10		
FR11		

Tipo registro

Num.serie protocollo

- “Duplica” = permette la duplicazione della sottocausale attiva, nel campo “Duplica nella sotto-causale n” indicare la riga della tabella sottocausali in cui verrà creata la copia (nell’immagine: la prima sottocausale verrà duplicata con il codice FR03).

Causali contabili			(FR) Sotto-causali contabili		
Num.	Cau	Descrizione	Cod.	Num.	Descrizione
1	FR	FATT. RICEV.	FR00	03	spese telefono
2	FE	FATT. EMESSE	FR01	04	vigilanza
3	NR	NOTA ACCR.R.	FR02	05	energia elett.ca
4	NE	NOTA ACCR.E.	FR03		
5	FS	FT.IVA E.DIF	FR04		
6	NS	NC.IVA E.DIF	FR05		
7	RF	FATT. CORRIS	FR06		
8	RI	RIC. FISCALE	FR07		
9	CO	CORRISPETT.	FR08		
10	PG	PAGAMENTO	FR09		
11	PS	PG.F.IVA DIF	FR10		
12	AC	ACCONTO	FR11		
13	AB	ABBUONO			
14	IN	INSOLUTO			
15	ED	EM. DISTINTA			

**Duplica sotto-causale n.00**

Duplica nella sotto-causale n

OK Annulla

Tipo registro

Num.serie protocollo

Elimina OK Annulla

**NOTA BENE:** per salvare le modifiche apportate alle sotto-causali occorre confermare con il pulsante “Ok” (F10 di tastiera) tutte le maschere compresa quella iniziale relativa alle causali contabili (3 volte “OK” F10).

## CREAZIONE DI UNA SOTTOCAUSALE (PRIMANOTA FACILE ABILITATA)

**NOTA BENE:** Per abilitare la funzione di prima nota facile occorre impostare a S il parametro “Primanota facile” presente nel menù Servizi – Variazioni – Parametri aziendali

Con il pulsante “Sotto-causali” si accede alla maschera “Sotto-causali contabili” (si possono creare fino a 100 sotto-causali).

Per codificare una nuova sotto-causale indicare un numero (nel campo “Num”, questo è un campo opzionale, l’utente può utilizzare questo codice per richiamare la causale in alternativa al codice predefinito dal campo “Cod.”) e una descrizione. Inoltre sono attivi una serie di pulsanti: “Conti”, “Reg/Prot”, “Dati PRN facile”, “Vis.dat PRN facile” e “Duplica”. In dettaglio:

Causali contabili			(FR) Sotto-causali contabili		
Num.	Cau	Descrizione	Cod.	Num.	Descrizione
1	FR	FATT. RICEV.	FR00	03	spese telefono
2	FE	FATT. EMESSE	FR01	04	vigilanza
3	NR	NOTA ACCR.R.	FR02	05	energia elett.ca
4	NE	NOTA ACCR.E.	FR03		
5	FS	FT.IVA E.DIF	FR04		
6	NS	NC.IVA E.DIF	FR05		
7	RF	FATT. CORRIS	FR06		
8	RI	RIC. FISCALE	FR07		
9	CO	CORRISPETT.	FR08		
10	PG	PAGAMENTO	FR09		
11	PS	PG.F.IVA DIF	FR10		
12	AC	ACCONTO	FR11		
13	AB	ABBUONO			
14	IN	INSOLUTO			
15	ED	EM. DISTINTA			

Tipo registro

Num.serie protocollo

Elimina OK Annulla

Conti	Reg/Prot
Dati PRN facile	Vis.dat PRN facile
Duplica	

1. “Conti” = per specificare i conti che compongono la registrazione

Num Conto	Descrizione	Partitalva	D/A	Seg	Ric	Aliq.
1						
2						
3						
4						
5						
6						
7						
8						
9						
10						
11						
12						
13						

Posizionandosi sulla prima riga disponibile, con il pulsante “Seleziona”, si accede alla maschera per definire il conto e le regole con cui dovrà essere gestito nella sottocausale.

Se si tratta di sottocausale di Fatture ricevute o emesse, nella prima riga è necessario inserire un conto/mastro di tipo fornitore o cliente (infatti la finestra per la gestione del conto non ha abilitati i parametri relativi all’Iva).

Num Conto	Descrizione	Partitalva	D/A	Seg	Ric	Aliq.
1	601.?????	DEBITI VERSO FORNITO	A		N	
2						
3						
4						
5						
6						
7						
8						
9						
10						
11						
12						
13						

**Immissione/Revisione riga conto**

Conto: 601.????? DEBITI VERSO FORNIT

Partita Iva: \_\_\_\_\_

Dare/Avere:    Avere

---

**ULTERIORI DATI PER PRIMA NOTA FACILE**

Descriz.PRN facile: scegliere fornitore

Segno:    Entrambi

Richiedi aliq.iva:   N

Aliq.iva: \_\_\_\_\_

Sovrascrivi con contropart.abit.C/F:   N

(nel caso si volesse richiamare uno specifico cliente/fornitore occorre indicare il codice conto se la tabella causali contabili è gestita in modalità aziendale oppure il la partita iva nel rispettivo campo se la tabella è gestita a livello di raggruppamento). Nelle righe successive della registrazione si possono inserire tutte le tipologie di conti, con la possibilità di impostare anche i campi relativi all’aliquota.



Conti per sotto-causale (FR00-sss)						
Num Conto	Descrizione	Partitalva	D/A	Seg	Ric	Aliq.
1	601.?????	DEBITI VERSO FORNITO	A		N	
2	709.00016	SERVIZI CORRELATI A	D		S	20
3	<b>Immissione/Revisione riga conto</b>					
4	Conto	709.00016 SERVIZI CORRELATI A				
5	Partita Iva					
6	Dare/Avere	D A	D	Dare		
7						
8	<b>ULTERIORI DATI PER PRIMA NOTA FACILE</b>					
9	Descriz.PRN facile	spese sostenute per vendite				
10	Segno	P N		Entrambi		
11	Richiedi aliq.iva	S N	S			
12	Aliq.iva			20		
13	Sovrascrivi con contropart.abit.C/F	S N	N			

Codice    Nome    Altre ricerche        

In dettaglio i campi della maschera Immissione/revisione riga conto sono:

- Conto = dove indicare il conto specifico o il mastro all'interno del quale ricercare il conto (questo campo può essere impostato utilizzando i pulsanti "Codice", "Nome" e "Altre ricerche")
  - Partita Iva = attivo solo nella prima riga della registrazione per indicare lo specifico cliente/fornitore, nel caso le tabelle causali siano gestite a livello di raggruppamento
  - Dare/Avere = per indicare il segno che verrà assegnato alla movimentazione del conto
  - Descriz.PRN facile = per scrivere la descrizione sostitutiva del conto che l'utente di primanota facile visualizza in fase di registrazione richiamando la causale
  - Segno = per indicare se il valore immesso per quel conto debba accettare solo valori con segno positivo (P), negativo (N) o entrambi i segni (lasciando il campo vuoto)
  - Richiedi aliq.iva = per impostare l'obbligatorietà da parte dell'utente della compilazione dell'iva
  - Aliq.iva = per definire un'aliquota iva predefinita con cui avviene in automatico lo scorporo di imponibile e imposta
  - Sovrascrivi con contropart.abit.C/F = per far prevalere il conto in questione rispetto il conto di contropartita predefinito nell'anagrafica del cliente/fornitore (se il parametro impostato a N), o mantenere l'impostazione collegata all'anagrafica (parametro impostato a S)
2. "Reg/Prot" = si attiva il campo "Num.serie protocollo" per riportare le registrazioni eseguite con la sottocausale ad un registro acquisti o vendite specifico



3. “Dati PRN facile” = per abilitare la sottocausale all’utilizzo con la Primanota facile.



Di seguito il significato dei diversi campi:

“Attiva sotto-causale per PRN facile” = per abilitare la causale all’utiizzo

“Descrizione bottone” = per definire la descrizione del pulsante che verrà visualizzata dall’utente che utilizza la primanota facile

“Marca op.cont.’DA VERIFICARE’” = per far sì che l’operazione venga registrata in primanota contrassegnata da un bollino rosso. Nel campo vuoto a fianco è possibile inserire una descrizione che verrà sempre proposta nella testata della registrazione

“Oper.con quadratura automatica” = per completare i valori della registrazione in automatico in maniera da ottenere la quadratura Dare/Avere. Questo campo è attivo solo se la sottocausale viene utilizzata per gestire il saldaconto.

“Quadratura Dare/Avere obblig” = se impostata a no (N) consente il salvataggio della registrazione anche nel caso non ci sia quadratura.

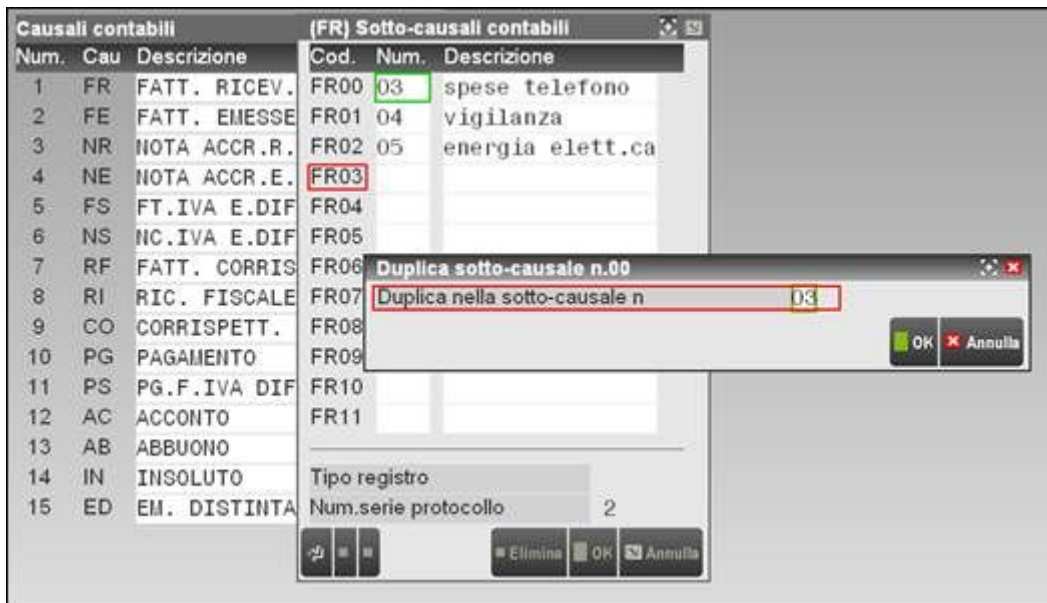
“Protocol.IVA auto/richiedi” = per impostare la modalità di assegnazione del protocollo alla registrazione (A = automatico, R = a richiesta e V = vuoto ossia senza assegnazione di protocollo).

“Numero pagamento” = per assegnare una modalità di pagamento che si attiva alla chiusura della registrazione.

4. “Vis.dat PRN facile” = per visualizzare le impostazioni definite con il pulsante “Dati PRN facile”



5. “Duplica” = permette la duplicazione della sotto-causale attiva, nel campo “Duplica nella sotto-causale n” indicare la riga della tabella sotto-causali in cui verrà creata la copia (nell’immagine: la prima sotto-causale verrà duplicata con il codice FR03).



**NOTA BENE:** per salvare le modifiche apportate alle sotto-causali occorre confermare con il pulsante “Ok” (F10 di tastiera) tutte le maschere compresa quella iniziale relativa alle causali contabili.